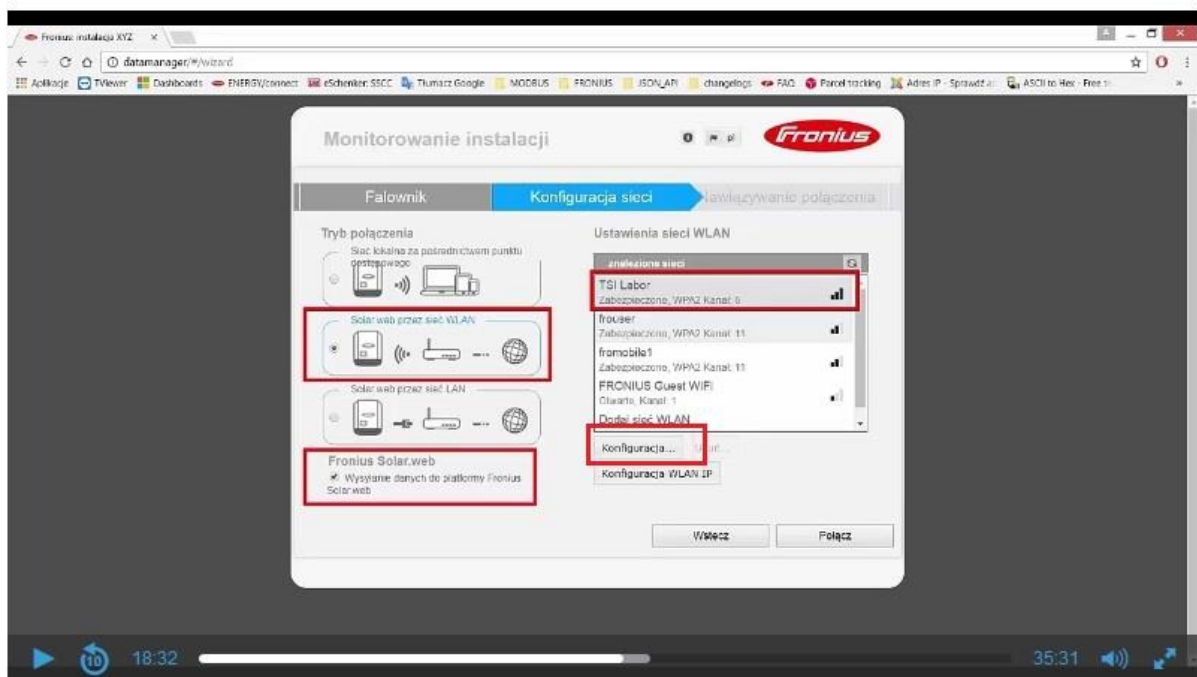
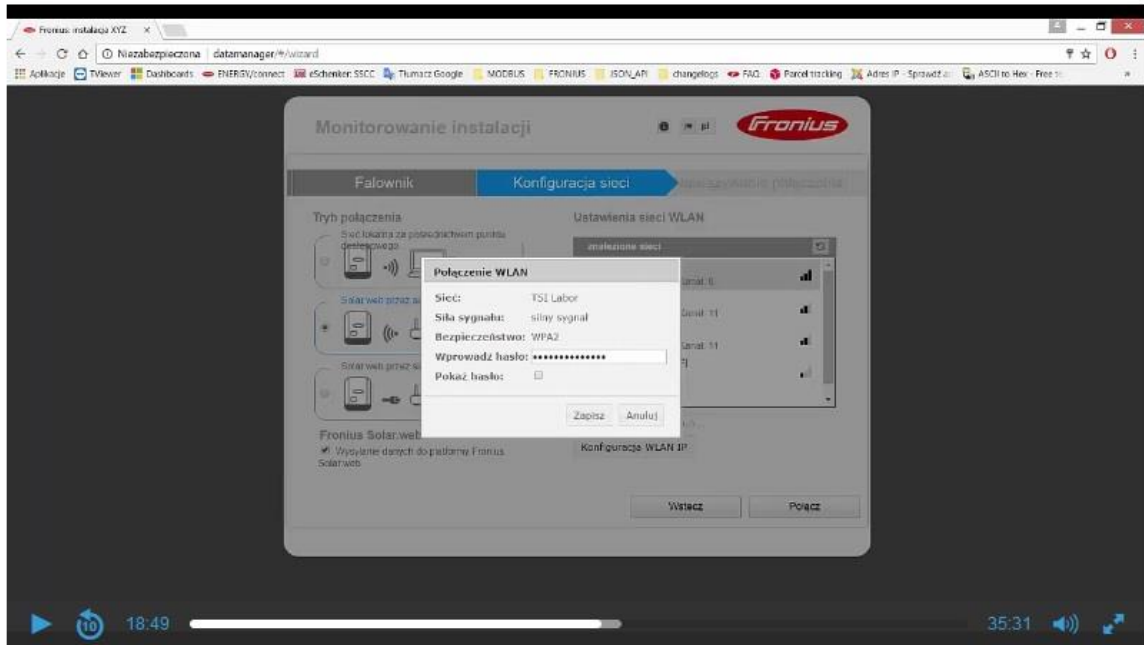


1. Wchodzimy w **ustawienia falownika (symbol klucza)**, wybieramy **punkt dostępowy wifi** i klikamy **Aktywuj**.
2. Na komputerze wybieramy rozsyłając sieć, będzie to nazwa zaczynająca się od **FRONIUS_240.xxxxxx** hasłem dostępu jest **12345678**
3. Po prawidłowym podłączeniu powinna otworzyć się przeglądarka internetowa z interfejsem Falownika, jeśli tak się nie stanie, trzeba uruchomić przeglądarkę ręcznie i wpisać w polu adres: **192.168.250.181**
4. Pojawi się na interfejs użytkownika. Po prawej stronie należy wybrać **Ustawienia**, następnie po lewej stronie **Sieć**.
5. Zaznaczone będzie miał Pan połączenie bezprzewodowe WLAN, bo takie było ustawione do tej pory, a po prawej stronie pokażą się sieci WLAN, które są w zasięgu falownika.
6. Proszę wybrać tą, z którą chce Pani się połączyć, następnie kliknąć konfiguracja i wpisać prawidłowy klucz, klikamy Zapisz i połącz.
7. Na górze strony będzie przycisk (OK) „fajka ok” – **to jest ważne** – po kliknięciu w niego falownik będzie próbował połączyć się z siecią. Punkt dostępowy na wyświetlaczu falownika się wyłączy.
8. Dane na portalu SOLARWEB powinny się pojawić do 10 minut.





S