

Pobierz aplikację MojaSelfa na Android oraz iOS



Podłączenie złącz



SELFA GE S.A.  
ul. Bieszczadzka 14  
71-042 Szczecin  
[www.selfa-pv.com](http://www.selfa-pv.com)

Wsparcie techniczne:  
[serwis@selfa-pv.com](mailto:serwis@selfa-pv.com)  
+48 721 909 129

## PRZEWODNIK SZYBKIEJ INSTALACJI

Falownik trójfazowy z 2 układami MPPT  
Modele: SELFA SFT 4.1 /5.1 /6.1 /8.1 /10.1 /12.1 /15.1 /17.1 /20.1 /25.1

## 11 Etapy podłączenia sieci

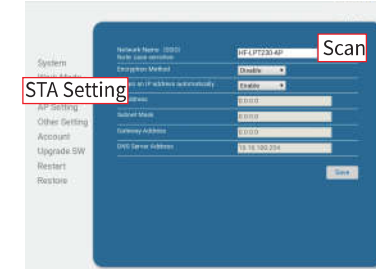
1. Sprawdzić, czy wszystkie złącza są prawidłowo i porządnie podłączone.
2. Włączyć wyłącznik prądu przemiennego AC.
3. Włączyć rozłącznik DC.
4. Falownik rozpocznie autotest, na ekranie pojawi się komunikat "sprawdzanie".
5. Po 60 sekundach falownik rozpocznie wytwarzanie energii elektrycznej, dioda zielona będzie się świeciła światłem ciągłym, a na wyświetlaczu OLED pojawi się informacja o statusie zasilania w czasie rzeczywistym.

3. Wejdź do interfejsu "System".  
Uwaga: Domyślnym językiem interfejsu jest angielski [English].



Rysunek 21

4. Kliknąć "STA Setting", aby wejść do interfejsu konfiguracyjnego WiFi, a następnie kliknąć "Scan", aby wyświetlić listę sieci WiFi.

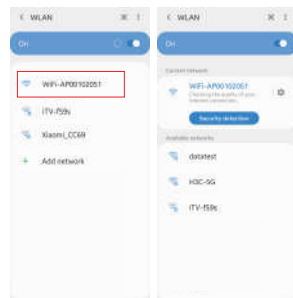


Rysunek 22

## Instrukcja konfiguracji WiFi urządzenia monitorującego

### 01 Instrukcja konfiguracji WiFi

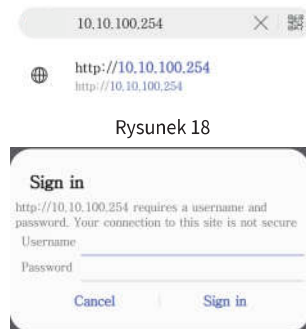
1. Konfiguracja modułu WiFi.



Rysunek 17

- A. Włożyć moduł WiFi do portu COM w dolnej części falownika i włączyć zasilanie falownika. Dioda na module WiFi się nie świeci.
- B. Przygotować laptop lub smartfon i włączyć połączenie Wi-Fi.
- C. Wyszukać nazwę WiFi "WiFi-AP\*\*\*\*\*", która została nadana przez moduł (\*reprezentuje ostatnie 8 cyfr numeru seryjnego falownika), a następnie kliknąć na tę nazwę WiFi.
- D. Połączenie WiFi powiodło się, jak pokazano na rysunku 17.

2. Otworzyć przeglądarkę i wpisać 10.10.100.254, następnie pojawi się widok jak poniżej, wprowadzić nazwę użytkownika oraz hasło "admin" i kliknąć "Sign in".

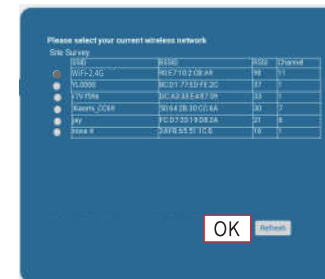


Rysunek 19



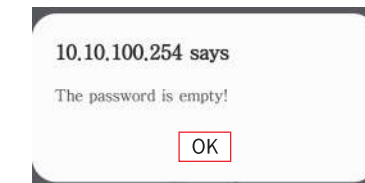
Rysunek 20

5. Wybrać sieć WiFi, z którą chcemy się połączyć i kliknąć "OK".  
Uwaga: Obecnie obsługiwane są tylko routery z częstotliwością 2,412GHz-2,484GHz.



Rysunek 23

6. Teraz pojawi się komunikat przypominający o konieczności wprowadzenia hasła WiFi, kliknąć "OK".



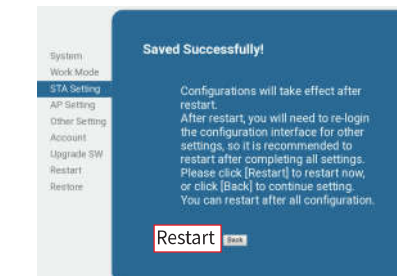
Rysunek 24

7. Wprowadzić hasło w pustym polu i kliknąć "Save".  
Uwaga: Przy wprowadzaniu hasła należy uważać na wielkość liter.



Rysunek 25

8. System wyświetli "Saved Successfully!", kliknąć "Restart", aby dokończyć konfigurację WiFi.



Rysunek 26