

KENO

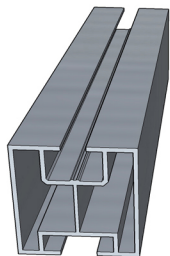
ODNAWIALNE ŹRÓDŁA ENERGII

www.keno-energy.com / biuro@keno-energy.com / +48 32 230 25 71

SYSTEM MONTAŻU
MODUŁÓW FOTOWOLTAICZNYCH

Art. nr K-01

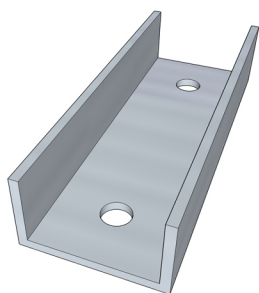
Profil montażowy



Materiał wykonania	Aluminium
Wysokość	40 mm
Szerokość	40 mm
Długość	4140mm / 2070 mm
Średnica otworu	-----
Dodatkowe informacje	Porfil o zwiększonej grubości ścianki, znacznie ułatwia szybki i sprawny montaż, możliwość docięcia na określony wymiar

Art. nr K-02

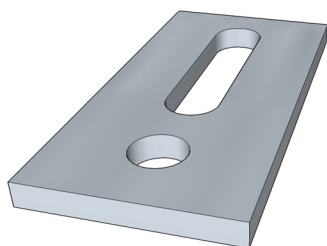
Łącznik profilu montażowego



Materiał wykonania	Aluminium
Wysokość	25 mm
Szerokość	45 mm
Długość	120 mm
Średnica otworu	2 x śruba teowa M10
Dodatkowe informacje	-----

Art. nr K-03

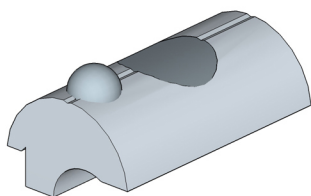
Adapter montażowy



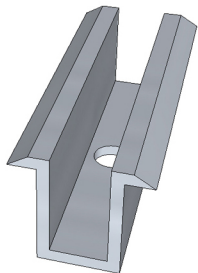
Materiał wykonania	Stal nierdzewna
Wysokość	5 mm
Szerokość	40 mm
Długość	82 mm
Średnica otworu	11 mm
Dodatkowe informacje	-----

Art. nr K-04

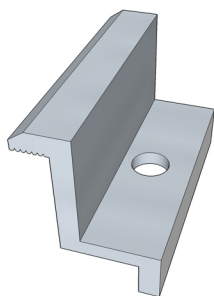
Wpust przesuwny



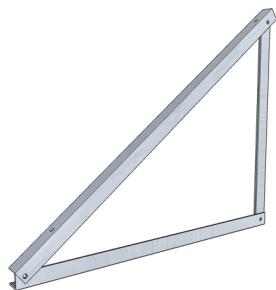
Materiał wykonania	Aluminium
Wysokość	10 mm
Szerokość	13 mm
Długość	22 mm
Średnica otworu	1 x śruba imbusowa M8
Dodatkowe informacje	Stosowany ze śrubą imbusową i klewą, kulka zatraskowa ułatwiająca montaż

Art. nr K-05
Klema środkowa uniwersalna


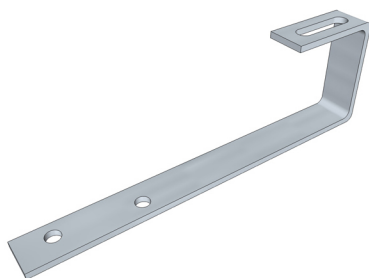
Materiał wykonania	Aluminium
Wysokość	25 mm
Szerokość	20 mm
Długość	50 mm
Średnica otworu	1 x śruba imbusowa M8
Dodatkowe informacje	Możliwość produkcji elementu w niestandardowej długości

Art. nr K-06
Klema boczna 35 mm / 40 mm / 45 mm


Materiał wykonania	Aluminium
Wysokość	35 mm / 40 mm / 45 mm
Szerokość	27 mm
Długość	50 mm
Średnica otworu	1 x śruba imbusowa M8
Dodatkowe informacje	Możliwość produkcji elementu w niestandardowej długości

Art. nr K-07
Trójkąt montażowy


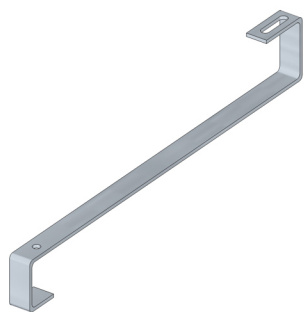
Materiał wykonania	Aluminium			
Wysokość	670 mm	746 mm	1290 mm	380 mm
Szerokość	40 mm	40 mm	40 mm	40 mm
Długość	870 mm	1295 mm	1780 mm	103 mm
Kąt nachylenia	36°	36°	36°	20°
Dodatkowe informacje	Możliwość produkcji elementu w niestandardowej długości, otwory montażowe M8 Możliwość montażu modułów fotowoltaicznych w pionie oraz w poziomie			

Art. nr K-08
Łapa montażowa typu L


Materiał wykonania	Stal nierdzewna
Wysokość	73 mm
Szerokość	25 mm
Długość	233 mm
Średnica otworu	2 x śruba M8
Dodatkowe informacje	Rowek regulacyjny 41 mm x 10 mm

Art. nr K-09

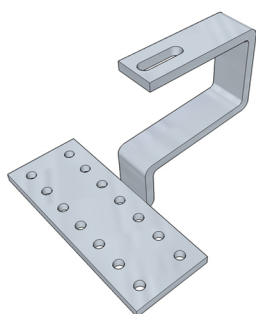
Łapa montażowa typu S



Materiał wykonania	Stal nierdzewna
Wysokość	129 mm
Szerokość	25 mm
Długość	466 mm
Średnica otworu	1 x śruba M8
Dodatkowe informacje	Rowek regulacyjny 41 mm x 11 mm

Art. nr K-10

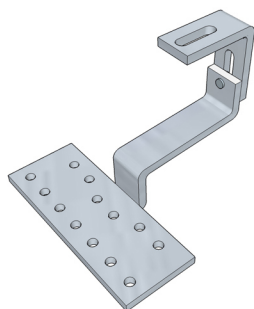
Łapa montażowa bez regulacji (dachówka)



Materiał wykonania	Stal nierdzewna
Wysokość	125 mm
Szerokość	140 mm
Długość	50 mm
Średnica otworu	10 x śruba M8
Dodatkowe informacje	Rowek regulacyjny 41 mm x 11 mm

Art. nr K-11

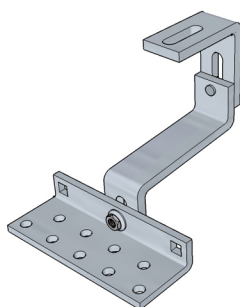
Łapa montażowa z jedną regulacją (dachówka)



Materiał wykonania	Stal nierdzewna
Wysokość	120 mm - 145 mm (regulowana)
Szerokość	140 mm
Długość	50 mm
Średnica otworu	9 x śruba M8
Dodatkowe informacje	2 x rowek regulacyjny 41 mm x 11 mm

Art. nr K-12

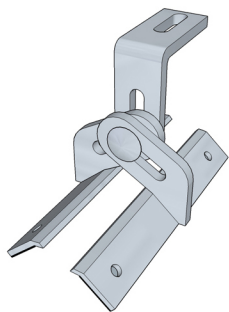
Łapa montażowa z dwoma regulacjami (dachówka)



Materiał wykonania	Stal nierdzewna
Wysokość	120 mm - 145 mm (regulowana)
Szerokość	140 mm
Długość	50 mm
Średnica otworu	9 x śruba imbusowa M8
Dodatkowe informacje	2 x rowek regulacyjny 41 mm x 11 mm

Art. nr K-13

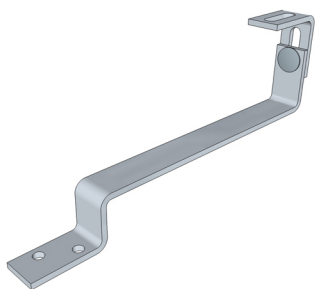
Łapa montażowa z regulacją (blacha trapezowa)



Materiał wykonania	Stal nierdzewna
Wysokość	Regulowana
Szerokość	Regulowana
Długość	100 mm
Średnica otworu	4 x 7 mm
Dodatkowe informacje	Śruba oraz nakrętka łącząca w zestawie, regulacja umożliwia dostosowanie do różnego rozmiaru blachy trapezowej

Art. nr K-14

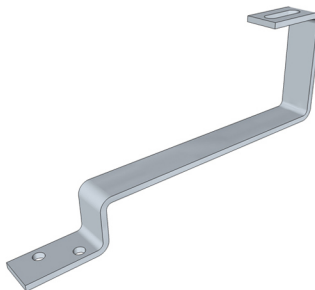
Łapa montażowa z regulacją (dachówka karpiówka)



Materiał wykonania	Stal nierdzewna
Wysokość	Regulowana 73 mm - 100 mm
Szerokość	30 mm
Długość	315 mm
Średnica otworu	2 x śruba M8
Dodatkowe informacje	2 x Rowek regulacyjny 41 mm x 11 mm

Art. nr K-15

Łapa montażowa bez regulacji (dachówka karpiówka)



Materiał wykonania	Stal nierdzewna
Wysokość	140 mm
Szerokość	30 mm
Długość	290 mm
Średnica otworu	2 x śruba M8
Dodatkowe informacje	Rowek regulacyjny 41 mm x 11 mm

Art. nr K-16

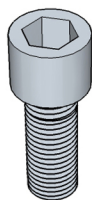
Śruba dwugwintowa 200mm / 300mm



Materiał wykonania	Stal nierdzewna
Długość	200 mm / 300 mm
Średnica	9 mm
Długość gwintu 1	100 mm / 150 mm
Długość gwintu 2	70 mm
Dodatkowe informacje	W zestawie uszczelka oraz 3 x nakrętka M10

Art. nr K-17

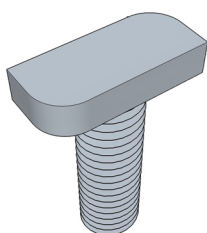
Śruba imbusowa M8



Materiał wykonania	Stal nierdzewna
Wysokość	28 mm / 38 mm
Średnica	8 mm
Długość gwintu	20 mm / 30 mm
Wysokość łba	8 mm
Dodatkowe informacje	-----

Art. nr K-18

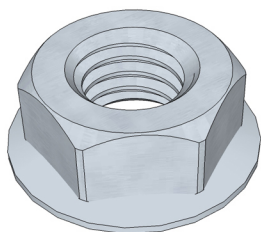
Śruba teowa M10



Materiał wykonania	Stal nierdzewna
Wysokość	25 mm / 35 mm
Średnica	10 mm
Długość gwintu	20 mm / 30 mm
Wymiary łba	10 mm x 23 mm x 5 mm
Dodatkowe informacje	Kompatybilna z profilem montażowym Art. nr K-01

Art. nr K-19

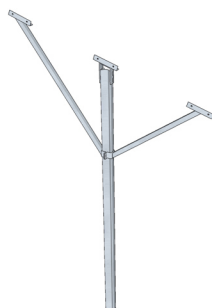
Nakrętka kołnierzowa M10



Materiał wykonania	Stal nierdzewna
Wysokość	10 mm
Średnica kołnierza	21 mm
Wysokość kołnierza	2 mm
Średnica otworu	1 x śruba M10
Dodatkowe informacje	-----

Art. nr K-20

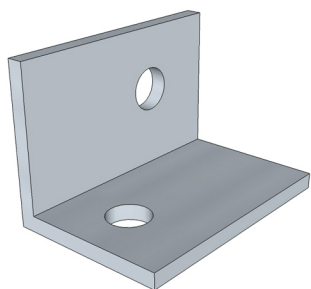
Podpora do konstrukcji wolnostojącej



Materiał wykonania	Stal ocynkowana
Wysokość	3000 mm
Nachylenie	25°
Grubość materiału	5 mm
Rozpiętość ramion	2000 mm
Dodatkowe informacje	Minimalna głębokość wbijania do gruntu 1300 mm

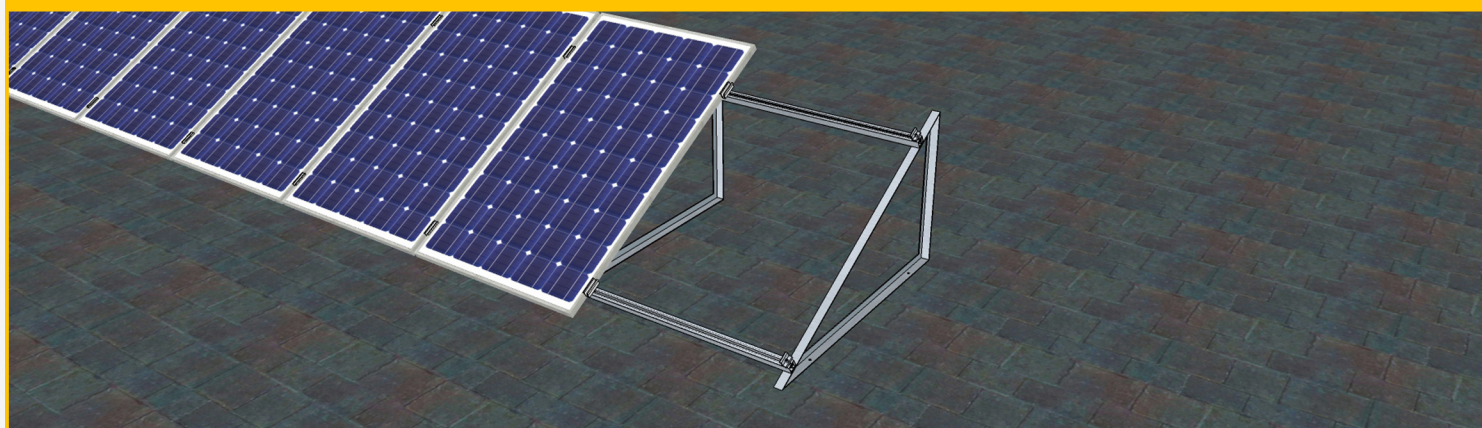
Art. nr K-21

Łącznik kątowy

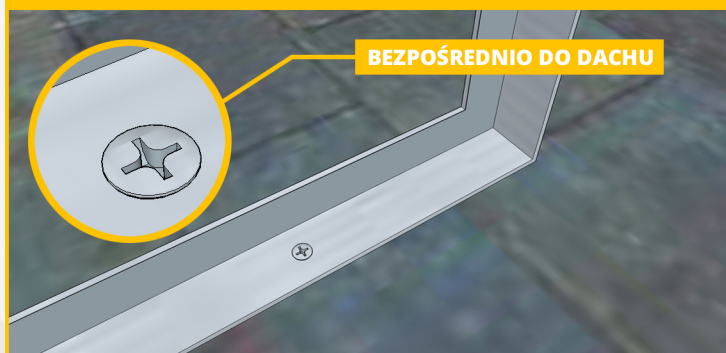


Materiał wykonania	Aluminium,
Wysokość	40 mm
Szerokość	40 mm
Długość	60 mm
Średnica otworu	2 x śruba M10
Dodatkowe informacje	-----

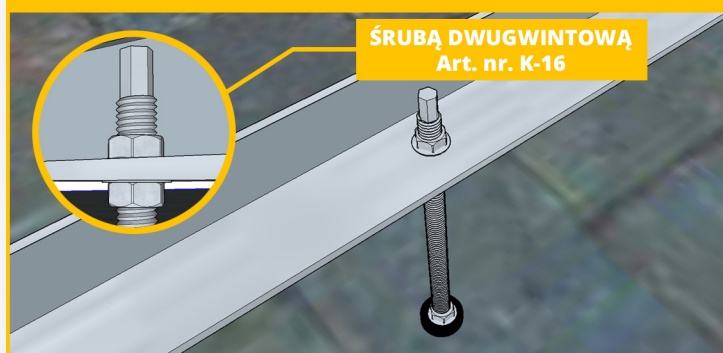
Montaż na dachu płaskim



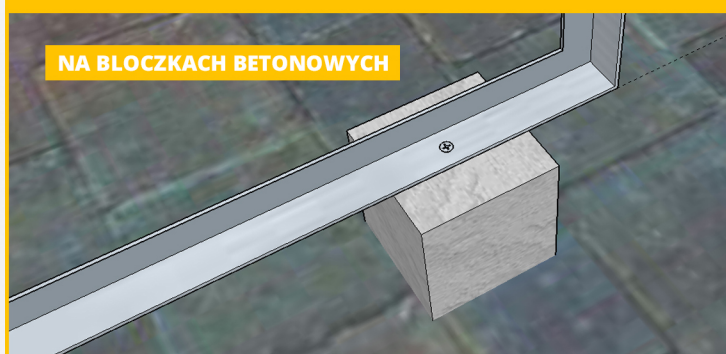
Mocowanie do konstrukcji dachu typ 1



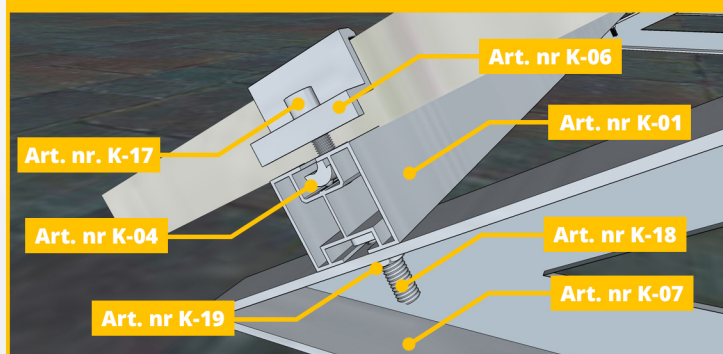
Mocowanie do konstrukcji dachu typ 2



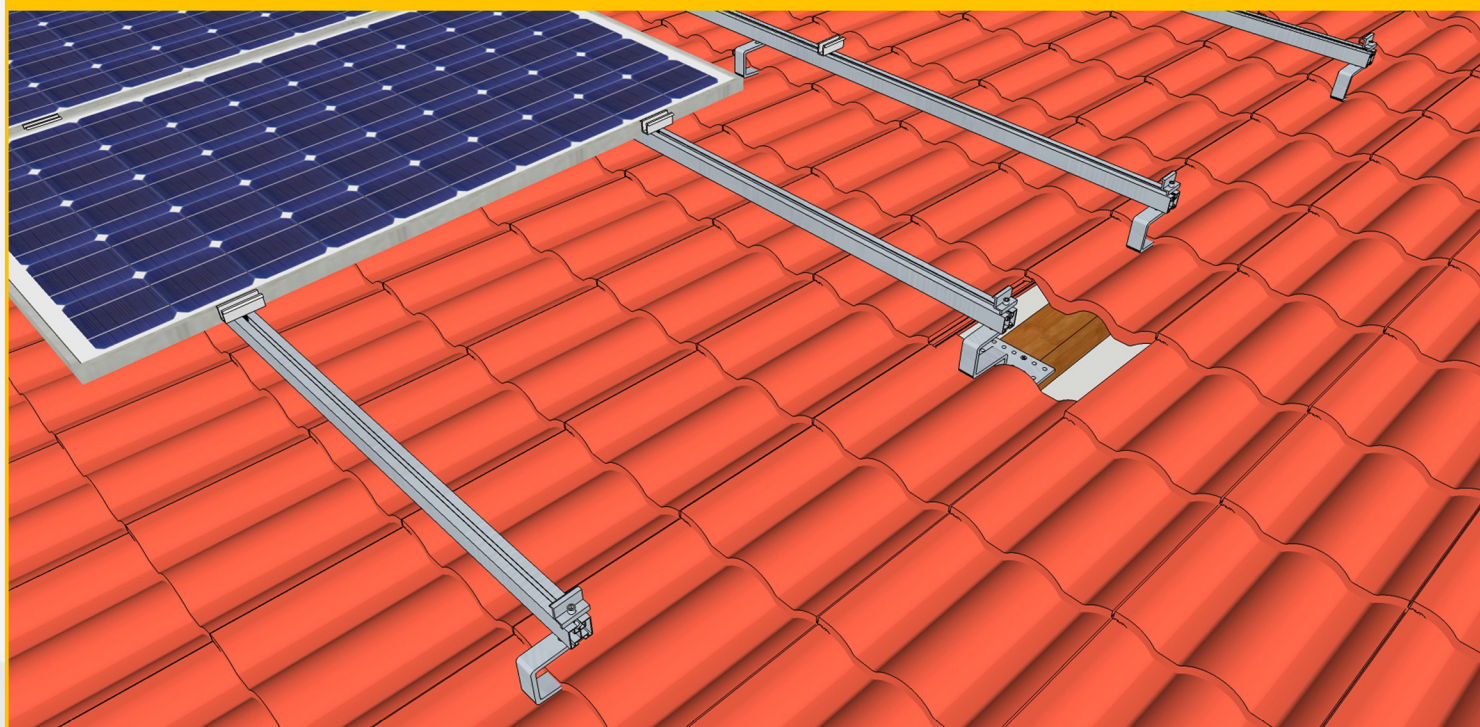
Mocowanie do konstrukcji dachu typ 3



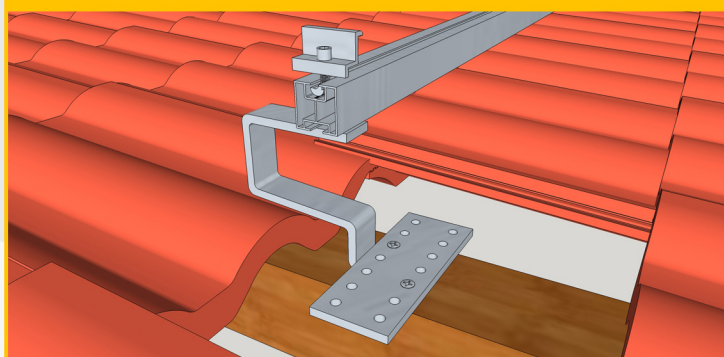
Wykaz elementów



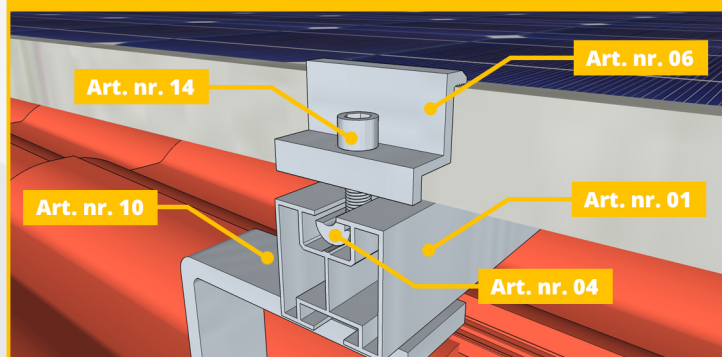
Montaż na dachu pokrytym dachówką



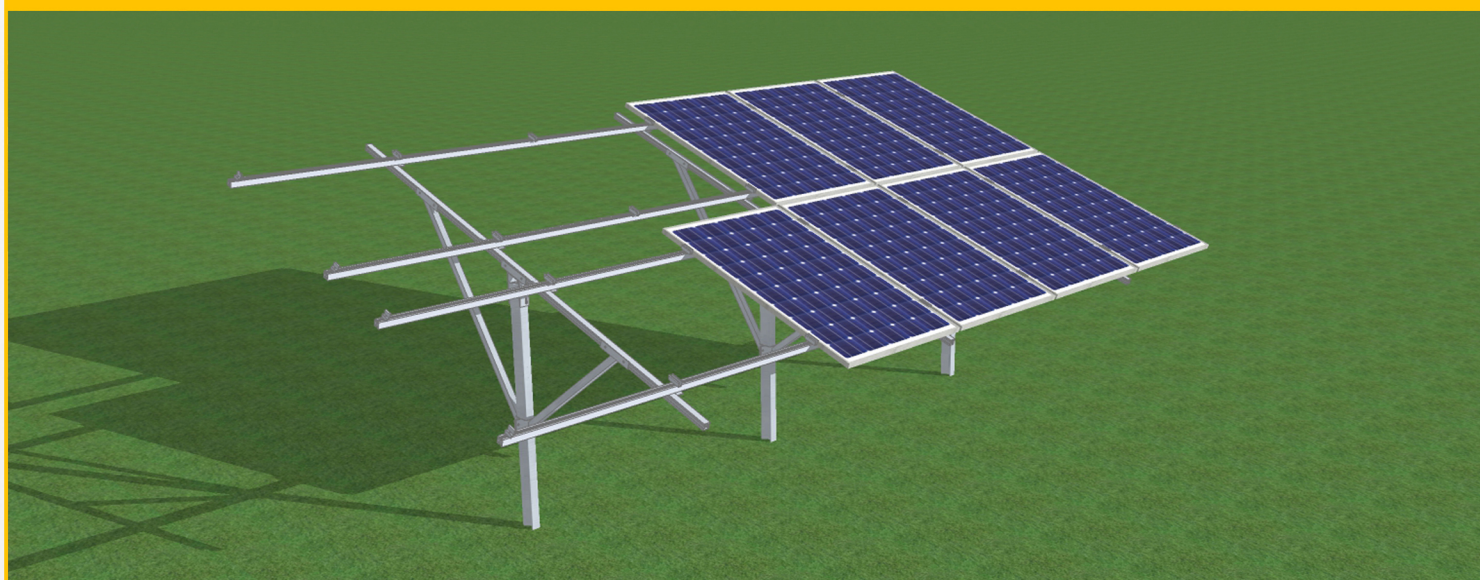
Mocowanie do konstrukcji dachu



Wykaz elementów



Konstrukcja wolnostojąca dwurzędowa (montaż modułów w pionie)



Konstrukcja wolnostojąca trójrzędowa (montaż modułów w poziomie)

