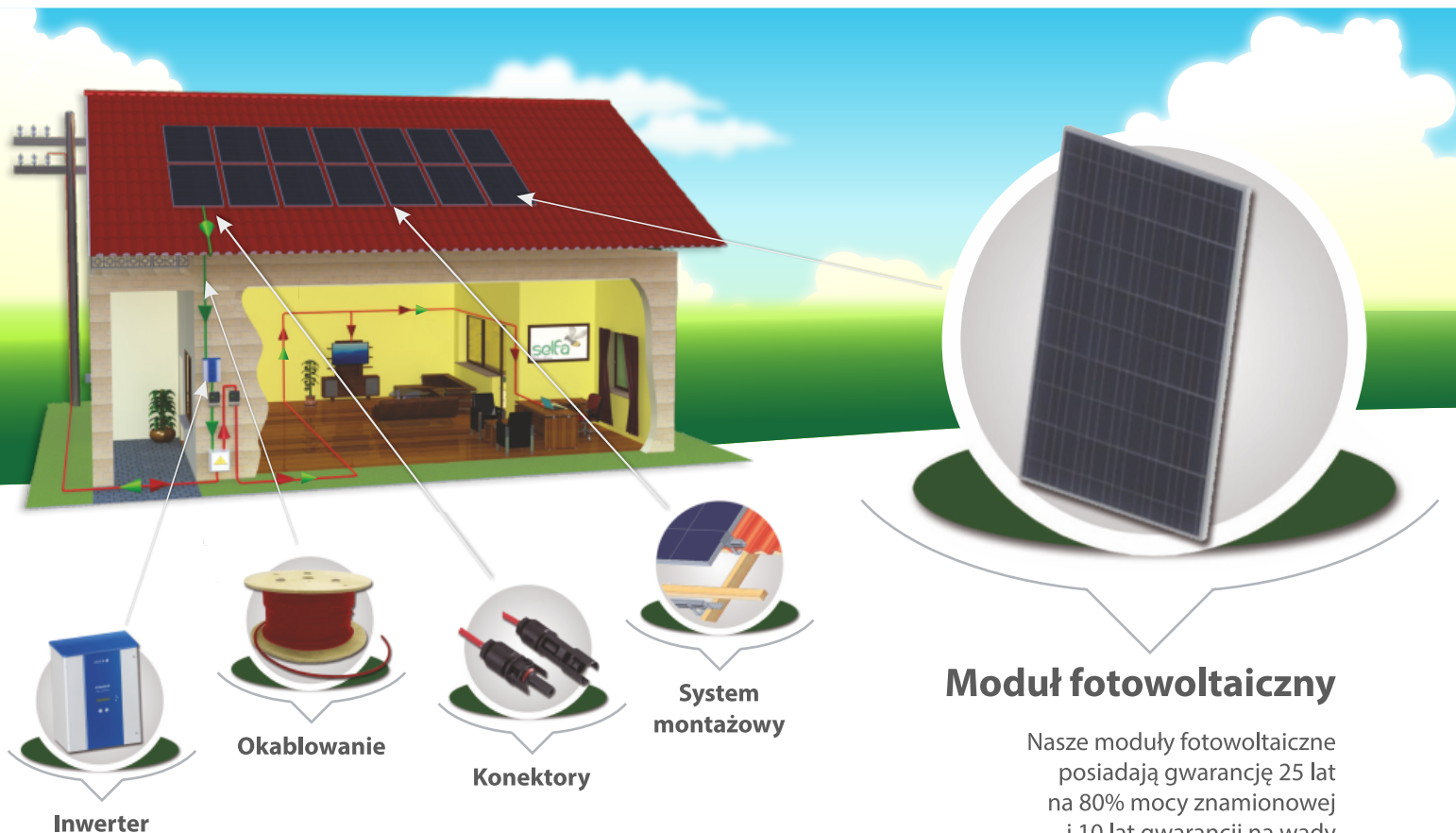


Zestawy PV On-Grid



SELFA GE S.A.
ul. Bieszczadzka 14
71-042 Szczecin
Tel. +48 91 8146 300
Fax +48 91 8146 354
E-mail: info@selfa-pv.com
www.selfa-pv.com



Moduł fotowoltaiczny

Nasze moduły fotowoltaiczne posiadają gwarancję 25 lat na 80% mocy znamionowej i 10 lat gwarancji na wady ukryte produktu.



ISO 9001; ISO 14001; OHSAS 18001

Oferujemy zestawy fotowoltaiczne w skład których wchodzi:

- moduły fotowoltaiczne polikrystaliczne SV60P SELFA GE S.A.,
- inwerter (do wyboru: SMA, KACO, FRONIUS, ABB),
- akcesoria łączeniowe (okablowanie solarne; konektory MC4),
- system montażowy (nie wchodzi w skład oferowanych zestawów, dobierany indywidualnie wg potrzeb klienta).

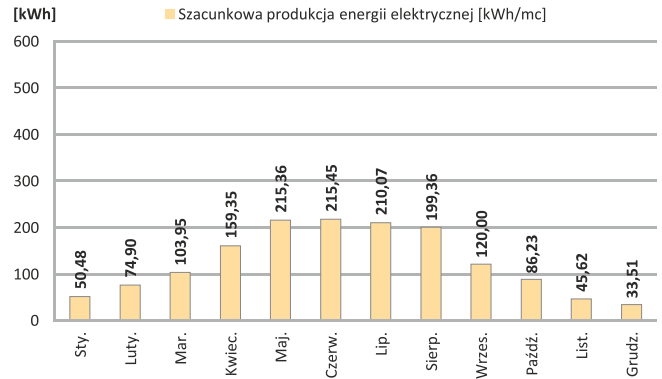
POLSKI PRODUCENT MODUŁÓW PV

Dystrybutor inwerterów **K A C O**

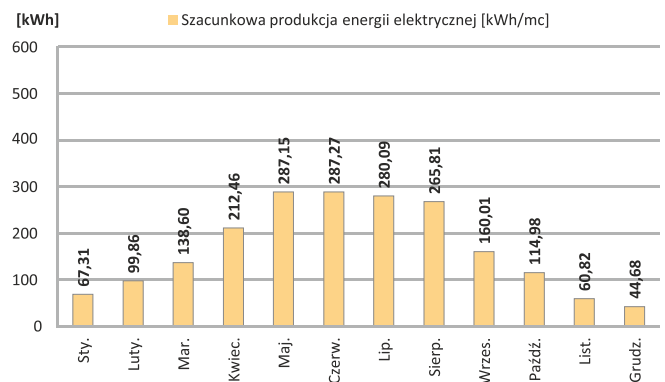


Zestawy fotowoltaiczne on-grid 1-fazowe

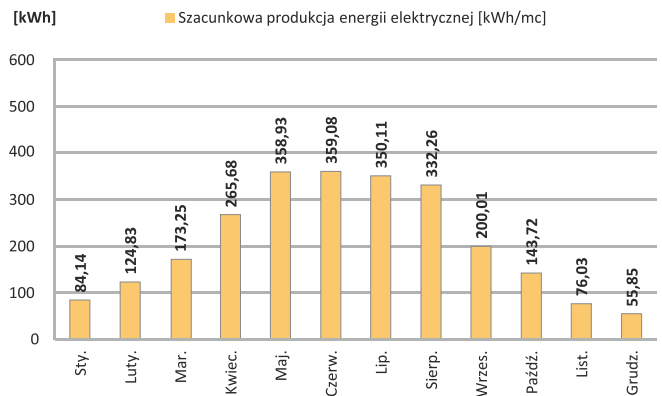
Zestaw o mocy nominalnej 1,56 kWp	
Moduł SV60P.4-260	6 sztuk
Inwerter <i>do wyboru</i>	<ul style="list-style-type: none"> FRONIUS GALVO 1.5-1 SMA SB 1.5-1 VL-40
Akcesoria	przewody solarne; konektory
Powierzchnia modułów	10,2 m ²
Masa modułów	108 kg
Szacunkowa produkcja energii elektrycznej	1 514 kWh/rok



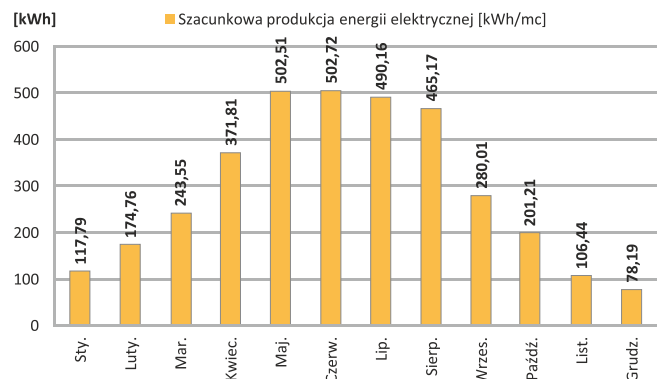
Zestaw o mocy nominalnej 2,08 kWp	
Moduł SV60P.4-260	8 sztuk
Inwerter <i>do wyboru</i>	<ul style="list-style-type: none"> ABB UNO-2.0-I-OUTD S FRONIUS GALVO 2.0-1 SMA SB 1.5-1 VL-40
Akcesoria	przewody solarne; konektory
Powierzchnia modułów	13,6 m ²
Masa modułów	144 kg
Szacunkowa produkcja energii elektrycznej	2 019 kWh/rok



Zestaw o mocy nominalnej 2,86 kWp	
Moduł SV60P.4-260	11 sztuk
Inwerter <i>do wyboru</i>	<ul style="list-style-type: none"> ABB UNO-2.5-I-OUTD S FRONIUS PRIMO 3.0-1 KACO Blueplanet 3.0 TL1 M1 SMA SB 2.5-1 VL-40
Akcesoria	przewody solarne; konektory
Powierzchnia modułów	18,7 m ²
Masa modułów	198 kg
Szacunkowa produkcja energii elektrycznej	2 776 kWh/rok

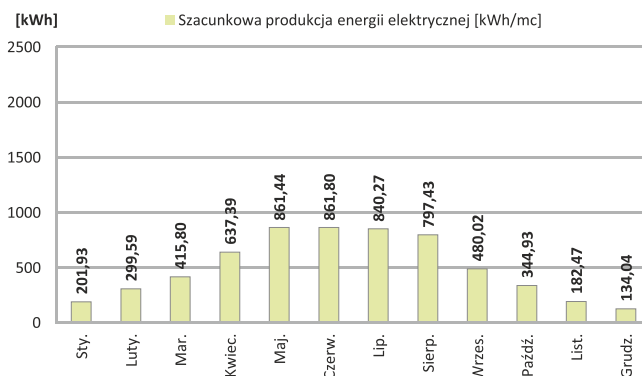


Zestaw o mocy nominalnej 3,64 kWp	
Moduł SV60P.4-260	14 sztuk
Inwerter <i>do wyboru</i>	<ul style="list-style-type: none"> FRONIUS PRIMO 3.0-1 KACO BLUEPLANET 3.0 TL1 M2 SMA SB 3000TL-21
Akcesoria	przewody solarne; konektory
Powierzchnia modułów	23,8 m ²
Masa modułów	252 kg
Szacunkowa produkcja energii elektrycznej	3 533 kWh/rok

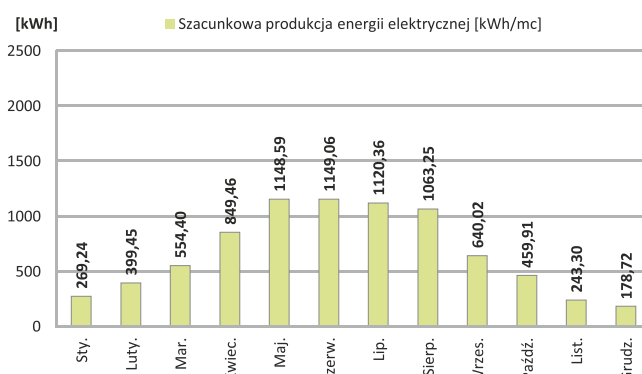


Zestawy fotowoltaiczne on-grid 3-fazowe

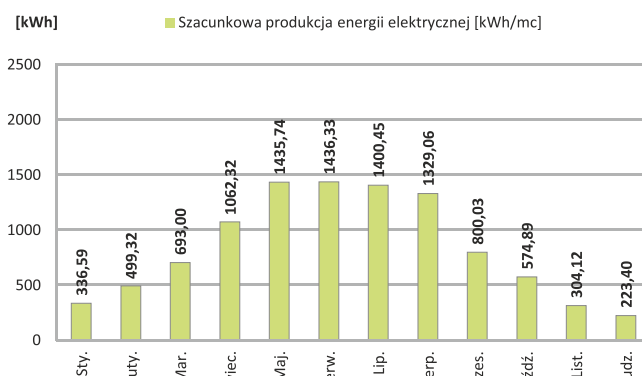
Zestaw o mocy nominalnej 6,24 kWp	
Moduł SV60P.4-260	24 sztuki
Inwerter <i>do wyboru</i>	<ul style="list-style-type: none"> FRONIUS SYMO 5.0-3-M KACO BLUEPLANET 5.0 TL3 SMA STP 5000TL-20
Akcesoria	przewody solarne; konektory
Powierzchnia modułów	40,8 m ²
Masa modułów	432 kg
Szacunkowa produkcja energii elektrycznej	6 057 kWh/rok



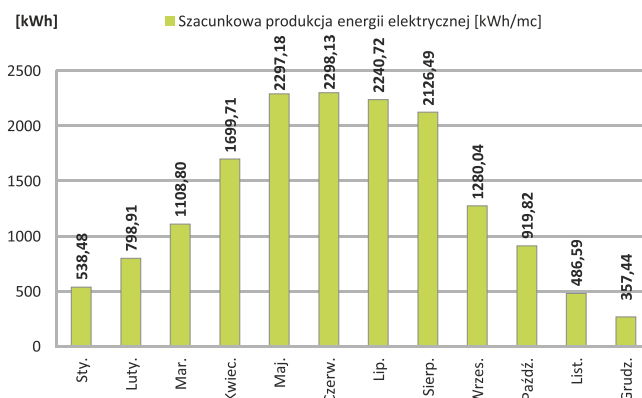
Zestaw o mocy nominalnej 8,32 kWp	
Moduł SV60P.4-260	32 sztuki
Inwerter <i>do wyboru</i>	<ul style="list-style-type: none"> ABB TRIO-7.5-TL-OUTD-S FRONIUS SYMO 7.0-3-M KACO BLUEPLANET 7.5 TL3 SMA STP 7000TL-20
Akcesoria	przewody solarne; konektory
Powierzchnia modułów	54,4 m ²
Masa modułów	576 kg
Szacunkowa produkcja energii elektrycznej	8 076 kWh/rok



Zestaw o mocy nominalnej 9,88 kWp	
Moduł SV60P.4-260	38 sztuk
Inwerter <i>do wyboru</i>	<ul style="list-style-type: none"> ABB TRIO-8.5-TL-OUTD-S FRONIUS SYMO 8.2-3-M KACO BLUEPLANET 9.0 TL3 SMA STP 8000TL-20
Akcesoria	przewody solarne; konektory
Powierzchnia modułów	64,6 m ²
Masa modułów	684 kg
Szacunkowa produkcja energii elektrycznej	9 590 kWh/rok

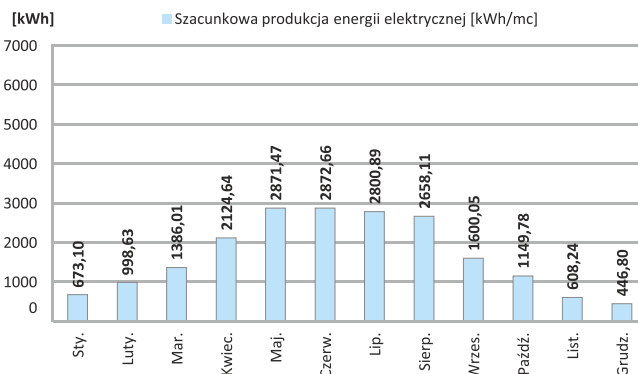


Zestaw o mocy nominalnej 15,60 kWp	
Moduł SV60P.4-260	60 sztuk
Inwerter <i>do wyboru</i>	<ul style="list-style-type: none"> ABB PVI-12.5-TL-OUTD-S FRONIUS SYMO 12.5-3-M KACO POWADOR 14.0 TL3 INT SMA STP 15000TL-10
Akcesoria	przewody solarne; konektory
Powierzchnia modułów	102 m ²
Masa modułów	1 080 kg
Szacunkowa produkcja energii elektrycznej	15 142 kWh/rok

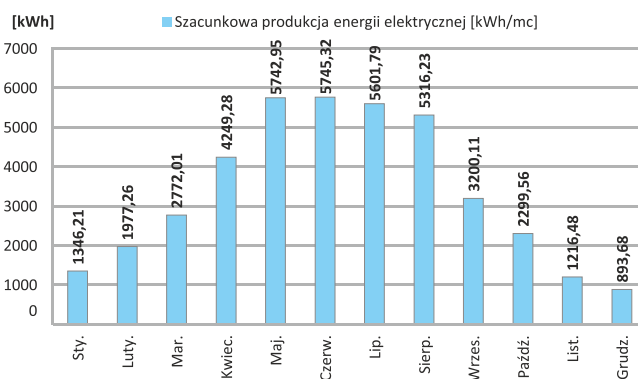


Zestawy fotowoltaiczne on-grid 3-fazowe

Zestaw o mocy nominalnej 20,80 kWp	
Moduł SV60P.4-260	80 sztuk
Inwerter <i>do wyboru</i>	<ul style="list-style-type: none"> • ABB TRIO-20.0-TL-OUTD-S2-400 • FRONIUS Symo 17.5-3-M • KACO Powador 20.0 TL3 INT • SMA STP 20000TL-30
Akcesoria	przewody solarne; konektory
Powierzchnia modułów	136 m ²
Masa modułów	1 440 kg
Szacunkowa produkcja energii elektrycznej	20 190 kWh/rok



Zestaw o mocy nominalnej 39,52 kWp	
Moduł SV60P.4-260	152 sztuki
Inwerter <i>do wyboru</i>	<ul style="list-style-type: none"> • 2x FRONIUS Symo 17.5-3-M • 2x KACO Powador 20.0 TL3 INT • 2x SMA STP 20000TL-30
Akcesoria	przewody solarne; konektory
Powierzchnia modułów	258,40 m ²
Masa modułów	2 736 kg
Szacunkowa produkcja energii elektrycznej	38 362 kWh/rok



Nasze przykładowe instalacje prosumenckie

